

クラウドネイティブなサービス保証によるユーザーエクスペリエンスの向上



25%

のサービスプロバイダーが、ネットワーク変革戦略の主要な促進要因として、カスタマーエクスペリエンスの向上を挙げています。²

Red Hat と MYCOM OSI は、ネットワーク全体でパフォーマンスとサービス品質を管理して最適なユーザーエクスペリエンスを実現する、クラウドネイティブ・ソリューションを提供しています。

ユーザーエクスペリエンスがサービスプロバイダーの成功を左右する

2025 年にはモバイルブロードバンドの契約件数は 80 億に達すると予測されています。¹ そこで、カスタマーエクスペリエンスがビジネスにとって重要な差別化要因になります。これを受けてサービスプロバイダーの 25% が、ネットワーク変革戦略の主要な促進要因として、カスタマーエクスペリエンスの向上を挙げています。²

しかし、モバイルネットワークとコネクテッドデバイスの台数が増加するにつれ、ネットワークのパフォーマンスを高く維持することがますます困難になっていきます。先進的なマルチドメインのハイブリッドネットワーク・トポロジーは瞬間に複雑になります。新しいテクノロジーを既存のネットワークに追加するとき、統合とデプロイが正しく行われないとパフォーマンスのボトルネックが生じます。そうこうするうちに、デジタルサービスや IoT (モノのインターネット) デバイスなど、トラフィックの発生源が増加し、帯域幅の需要が増加します。

MYCOM OSI は世界最大級のサービスプロバイダーに保証、自動化、分析のソリューションを提供する独立系ソフトウェアベンダー (ISV) で、Red Hat と提携して、先進的なハイブリッドネットワーク上のあらゆる種類のトラフィックのパフォーマンスとサービス品質を管理するクラウドネイティブ・ソリューションを提供しています。この本稼働対応のソリューションでは、最適なユーザーエクスペリエンスを提供しながら、新しいテクノロジーを導入して将来的な成長に備えることができます。

ネットワーク全体でサービス保証を自動化

Red Hat® と MYCOM OSI のソリューションは、クラウド技術とコンテナ技術を使用してハイブリッド、仮想、物理、エッジと、あらゆるネットワークでサービス保証を実施します。この対象には、モバイル、固定、コンバージド通信、IT のネットワーク領域が含まれます。Red Hat と MYCOM OSI の環境では、ネットワーク・パフォーマンスとサービス品質をプロアクティブかつリアルタイムに監視し、機能低下や障害についてサービスインパクトおよび根本原因分析を自動的に生成します。監視とインテリジェンスを一元化することで保証を中心としたクローズドループの自動化を実現し、ネットワークとサービス品質をオーケストレーションと構成管理機能によって最適化します。ネットワークとサービスの予測分析により、サービス品質 (QoS) の低下とサービス保証契約 (SLA) への違反を防止し、リソースのキャパシティ計画の効率性を向上させます。

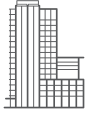
ソリューションの各コンポーネントには主要な機能があります。MYCOM OSI Experience Assurance and Analytics™ サービス保証スイートは、パフォーマンス、障害、サービス品質を管理し、クローズドループの自動化、オーケストレーション、ネットワーク分析機能を実行します。これらの機能はコンテナを使用して提供され、Red Hat OpenShift® Container Platform、Red Hat OpenStack® Platform、Red Hat Ceph® Storage に基づいて 1 つのクラウドネイティブ・プラットフォームに統合されます。Red Hat OpenShift は本稼働対応の Kubernetes コンテナ・プラットフォームで、ハイブリッドクラウドやマルチクラウドのデプロイメントを管理するフルスタックの自動運用機能を備えています。Red Hat Enterprise Linux® 上に構築され、開発者の生産性を向上させ、イノベーションを促進できるよう最適化されています。Red Hat OpenShift Container Platform では、MYCOM OSI Experience Assurance and Analytics の各コンポーネントを、インフラストラクチャやアプリケーション・エコシステムのニーズに合わせて個別にスケーリングできます。Red Hat OpenStack Platform は自動化された仮想リソース管理を備えた信頼性の高い共同開発されたクラウド基盤となり、Red Hat Ceph Storage は弾力性に優れた高性能のソフトウェア・デファインド・ストレージです。



fb.com/RedHatJapan
twitter.com/RedHatJapan
linkedin.com/company/red-hat

¹ Ericsson、「Ericsson Mobility Report」、2019 年 11 月。ericsson.com/en/mobility-report

² GSMA、「The Mobile Economy 2020」、2020 年。gsma.com/mobileeconomy



RED HAT について

エンタープライズ・オープンソース・ソフトウェア・ソリューションのプロバイダーとして世界をリードする Red Hat は、コミュニティとの協業により高い信頼性と性能を備える Linux、ハイブリッドクラウド、コンテナ、および Kubernetes テクノロジーを提供しています。Red Hat は、新規および既存 IT アプリケーションの統合、クラウドネイティブ・アプリケーションの開発、Red Hat が提供する業界トップレベルのオペレーティングシステムへの標準化、複雑な環境の自動化、セキュリティ保護、運用管理を支援します。受賞歴のあるサポート、トレーニング、コンサルティングサービスを提供する Red Hat は、Fortune 500 企業に信頼されるアドバイザーです。クラウドプロバイダー、システムインテグレーター、アプリケーションベンダー、お客様、オープンソース・コミュニティの戦略的パートナーとして、Red Hat はデジタル化が進む将来に備える企業を支援します。

アジア太平洋 +65 6490 4200
apac@redhat.com

オーストラリア 1 800 733 428

インド +91 22 3987 8888

インドネシア 001 803 440 224

日本 0120 266 086
03 5798 8510

韓国 080 708 0880

マレーシア 1 800 812 678

ニュージーランド 0800 450 503

シンガポール 800 448 1430

中国 800 810 2100

香港 800 901 222

台湾 0800 666 052



fb.com/RedHatJapan

twitter.com/RedHatJapan

linkedin.com/company/red-hat

jp.redhat.com
F24285_0620_KVM

サービス保証をオンデマンドでデプロイ

Red Hat と MYCOM OSI のソリューションは、簡単な方法で迅速にデプロイでき、オンデマンドでユースケースを有効にできます。すべてのシステムに共通のコードベースを使用して、既存および新規のインフラストラクチャにソリューションをデプロイします。根本原因分析や定期保守など、あらかじめ統合されたカタログからユースケースを選択して ネットワーク運用を効率化します。迅速にスケーリングして使用量の高い状況にも対応します。

高品質のカスタマーエクスペリエンスを実現

Red Hat と MYCOM OSI のソリューションは、加入者や企業顧客向けのサービスの管理と、質の高いユーザーエクスペリエンスの継続的な提供を支援します。リアルタイムでデバイスの使用状況を監視し、レポートすることによって、高帯域アプリケーションの使用を最適化し、ネットワーク全体でキャパシティを増加させます。予測分析によってキャパシティのニーズを予測し、ネットワークのパフォーマンスに影響が生じる前にボトルネックを排除します。ネットワークの変更を自動化して、保証を中心としたポリシーベースの分析とオーケストレーションにより、サービス品質とカスタマーエクスペリエンスを最適化します。

仮想化環境とクラウド環境でのリスクを削減

Red Hat と MYCOM OSI は、パフォーマンス低下やサービス中断のリスクを、すべてのネットワーク環境コンポーネントの動的なディスクバリエーション、監視、照合によって削減します。物理ネットワークと仮想ネットワーク全体を対象としたデータ収集と分析から、サービス提供と運用の状況を把握します。データに基づく予防対策と修正を提案し、検出までの平均時間 (MTTD) と修理までの平均時間 (MTTR) を短縮します。プロセスを最適化して、クローズドループの自動化機能でパフォーマンスを向上させます。

デジタル成長に備える

Red Hat と MYCOM OSI のソリューションは、デジタルサービスと IoT が拡大するさまざまな機会の効果的な活用を助けます。IoT から新たなネットワークトラフィックが発生しても、プロアクティブな分析で QoS を維持します。IoT デバイスとサービスデータを基盤のネットワークリソースと照合して、IoT サービスのパフォーマンスと可用性を確保します。マネージド IoT サービスを提供し、ドメイン固有の分析で新たなデジタル収益ストリームを獲得します。MYCOM OSI の DevOps ベースの開発プロセスによって、より頻繁に新機能を導入できます。

さらに詳しく

卓越したカスタマーエクスペリエンスを提供できるようになると、急速に変化する業界で競争力を高めることができます。Red Hat と MYCOM OSI の連携により、顧客に優れたユーザーエクスペリエンスを提供できるだけでなく、イノベーションとネットワークの進化にも備えることができます。

詳細については、Red Hat または MYCOM OSI の営業担当者にお問い合わせいただくか、redhat.com/telco または mycom-osi.com/experience-assurance-and-analytics をご覧ください。